



## Protégez votre réseau avec l'impression la plus sécurisée au monde

64 %

des responsables informatiques considèrent que leurs imprimantes sont probablement infectées par un programme malveillant<sup>1</sup>



73 %

des RSSI s'attendent à une faille de sécurité importante au cours de l'année<sup>2</sup>



26 %

des failles de sécurité importantes signalées par les responsables informatiques proviennent des imprimantes<sup>3</sup>





# 6 sociétés sur 10 possèdent des imprimantes non sécurisées<sup>1</sup>. Et vous ?

## Reconnaître les risques cachés

L'équipe informatique se charge continuellement de protéger les informations confidentielles, y compris les identités des employés et les données des clients, sur de nombreux périphériques et environnements. Bien que de nombreux départements informatiques appliquent rigoureusement des mesures de sécurité aux ordinateurs individuels et au réseau d'entreprise, les périphériques de numérisation et d'impression sont souvent négligés et vulnérables. Les appareils non sécurisés mettent tout le réseau à la merci d'une attaque de cybersécurité.

## Comprendre les coûts potentiels

Même une brèche de sécurité isolée peut être coûteuse. Si les informations privées sont menacées en raison d'opérations de numérisation ou d'impression non sécurisées, les conséquences peuvent être les suivantes : usurpation d'identité et d'informations concurrentielles, litiges et risque d'une réputation ou d'une image de marque ternie. En outre, la non-conformité légale ou réglementaire peut entraîner des frais considérables.

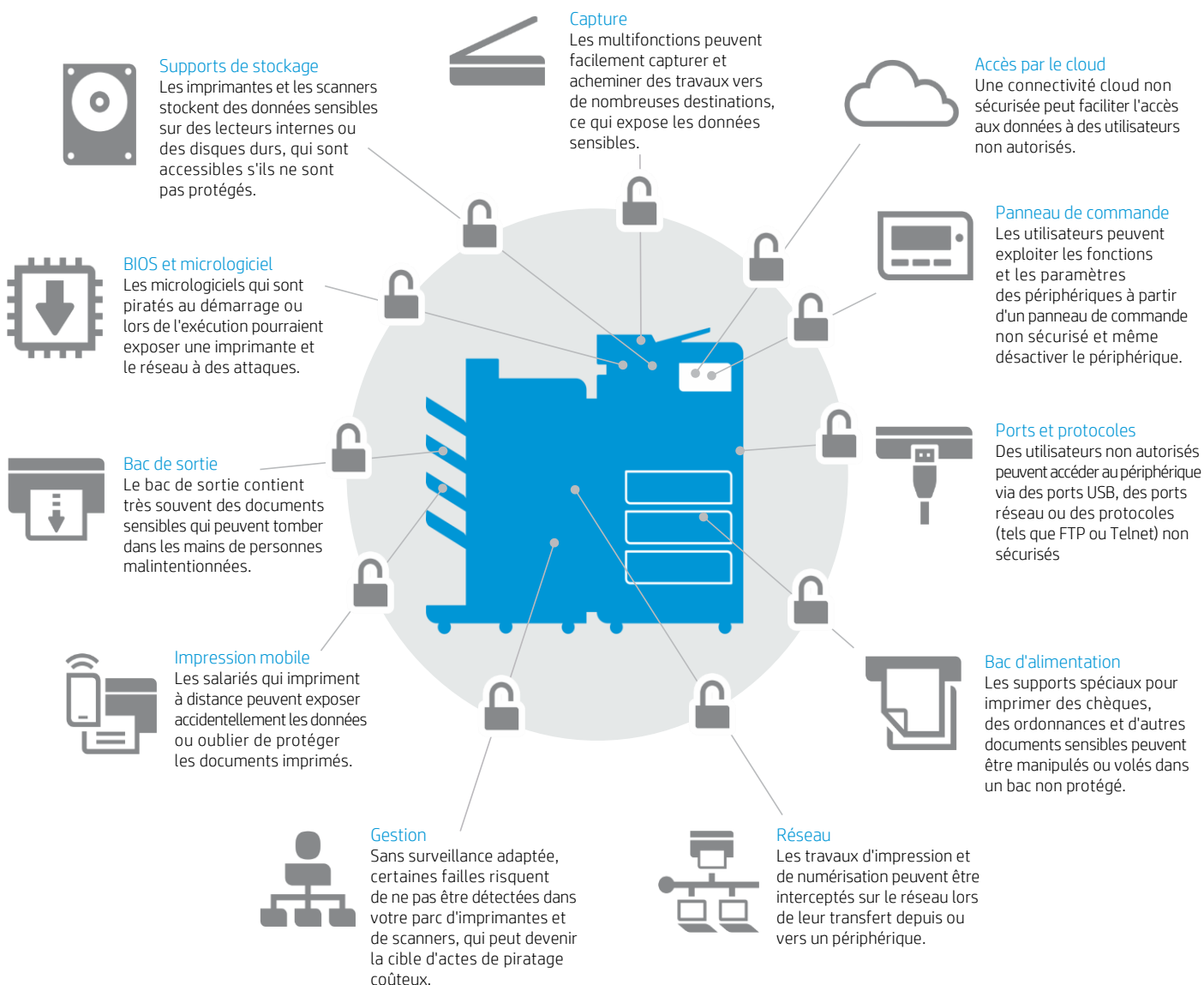
## HP peut vous aider

Protégez votre réseau avec l'impression la plus sécurisée au monde<sup>4</sup>, notamment avec des appareils qui détectent et bloquent automatiquement les attaques. HP vous propose une large gamme de solutions pour automatiser la protection de vos appareils, vos données et vos documents. Nos experts en sécurité de l'impression peuvent vous aider à développer et à déployer entièrement une stratégie de sécurité de la numérisation et de l'impression.

# Protégez vos imprimantes, vos données et vos documents

Vous pouvez avoir de graves lacunes dans votre environnement de numérisation et d'impression, et cela à de multiples endroits. Mais, à partir du moment où vous identifiez ces différentes vulnérabilités, vous pouvez plus facilement réduire les risques.

Image 1. Les vulnérabilités de la numérisation et de l'impression







## Protection des imprimantes



[En savoir plus](#)

Services de recyclage personnalisés HP  
[hp.com/go/businessrecycling](https://hp.com/go/businessrecycling)

Les imprimantes HP sont conçues pour fonctionner avec les solutions de gestion et de contrôle de la sécurité afin de réduire le risque, d'améliorer la conformité et de protéger votre réseau de bout en bout. (Les fonctionnalités et solutions ne sont pas toutes disponibles sur tous les appareils HP.)<sup>5</sup>

### Pratiques de sécurité fondamentales

#### Stockage crypté avec effacement sécurisé

Les informations sensibles stockées sur votre disque dur ou votre disque interne peuvent être volées. Les imprimantes HP sont livrées avec un cryptage interne qui protège les données. Lorsque celles-ci ne sont plus nécessaires, les fonctions intégrées à votre appareil vous permettent de les écraser et de supprimer en toute sécurité les informations sensibles.

#### Suppression sûre des données

Les *services de recyclage personnalisés HP* suppriment les données des disques durs avant de recycler les anciens produits de façon responsable.

#### Réparation sécurisée des imprimantes

Connaître les pratiques de sécurité des prestataires de services d'entretien de vos imprimantes contribue à protéger vos données sensibles. Faites appel aux HP Secure Managed Print Services (MPS) ou aux partenaires HP pour bénéficier de l'assistance d'experts.

#### Désactivation des ports et protocoles non utilisés

Réduisez votre surface d'attaque en configurant vos appareils de façon adéquate. Désactivez les ports physiques et les protocoles qui ne sont pas sûrs (comme FTP ou Telnet) pour prévenir les utilisations ou accès non autorisés.

#### Contrôle de l'accès des administrateurs

Définissez des mots de passe pour vos administrateurs de façon à ce que seul(e)s vos équipes informatiques ou d'autres membres autorisés de votre entreprise puissent paramétrer les appareils.

#### Mise sur liste blanche des micrologiciels

Référez-vous à la page suivante pour voir comment la mise sur liste blanche peut protéger vos imprimantes et vos scanners des programmes malveillants.



#### En savoir plus

Fonctionnalités de sécurité intégrées :

- HP Sure Start (intégrité du BIOS)
- Mise sur liste blanche des micrologiciels
- Détection d'intrusion en cours de fonctionnement

[hp.com/go/PrintersThatProtect](http://hp.com/go/PrintersThatProtect)

HP JetAdvantage Security Manager

[hp.com/go/securitymanager](http://hp.com/go/securitymanager)

## Pratiques de sécurité avancées

### Critères de certification communs

Les imprimantes professionnelles HP sont certifiées conformes aux normes de sécurité reconnues à l'échelle internationale, comme CCC (Common Criteria Certification) et FIPS 140. Veillez à ce que les mises à jour des micrologiciels de vos appareils soient bien signées par un code afin de pouvoir confirmer l'authenticité et l'intégrité du code et maintenir la conformité.

### Les fonctions de sécurité de l'impression détectent et bloquent automatiquement les attaques

Les imprimantes professionnelles HP intègrent des fonctions de sécurité de façon à ne pas être le point d'entrée des attaques sur votre réseau. Seule la sécurité de l'impression HP vous offre une détection en temps réel, un contrôle automatique et une validation intégrée des logiciels pour bloquer les menaces dès qu'elles se présentent<sup>6</sup>.

De la gamme Pro<sup>7</sup> à la gamme Enterprise<sup>6</sup>, les imprimantes HP pour les professionnels peuvent détecter et bloquer automatiquement une attaque pendant toutes les phases de leur fonctionnement :

- **Au cours du démarrage.** Le code (pour les appareils Pro) ou le BIOS (pour les appareils Enterprise) exécute un ensemble d'instructions qui sert à charger les composants essentiels du matériel et à initialiser le micrologiciel. L'intégrité du code est validée à chaque cycle d'initialisation, contribuant ainsi à protéger votre appareil des attaques.
- **Lors du chargement du micrologiciel.** La liste blanche garantit que seul un micrologiciel HP authentique et connu, signé numériquement par HP, soit chargé en mémoire. Si une anomalie est détectée, le périphérique redémarre pour revenir à un état sécurisé hors ligne et attend qu'un micrologiciel sûr soit rechargé.
- **Pendant le fonctionnement.** Les fonctions HP intégrées protègent la mémoire de l'appareil lorsqu'il est connecté au réseau et qu'il fonctionne, c'est-à-dire précisément au moment où se produisent la plupart des attaques. En cas d'attaque, l'appareil s'éteint.

### Les imprimantes HP Enterprise peuvent se réparer de façon spontanée

En plus de leur capacité à détecter et à bloquer les menaces, les imprimantes HP Enterprise comportent des fonctions de sécurité capables de les réinitialiser automatiquement afin de maximiser leur temps de fonctionnement, tout en réduisant les interventions de l'équipe informatique<sup>6</sup>. Ces fonctions déclenchent automatiquement un redémarrage en cas d'anomalie ou d'attaque.

- *HP Sure Start* est le seul BIOS capable de s'auto-réparer sur le marché<sup>6</sup>. Si le BIOS est en danger, HP Sure Start lance un redémarrage et recharge l'appareil à partir d'une copie sécurisée intégrée.
- La *fonction de détection d'intrusion pendant le fonctionnement* contrôle la mémoire et redémarre en cas d'attaque. Les administrateurs peuvent être avisés des intrusions par des outils SIEM (Security Information and Event Management) comme ArcSight ou Splunk.

Grâce à l'évolutivité du micrologiciel FutureSmart, vous pouvez protéger votre investissement en ajoutant certaines de ces fonctions intégrées sur certaines imprimantes Enterprise existantes<sup>6</sup>.

### HP JetAdvantage Security Manager effectue le cycle de vérification

Après un redémarrage ou chaque fois qu'un nouvel appareil est ajouté au réseau, HP JetAdvantage Security Manager évalue automatiquement et, si nécessaire, corrige les paramètres de sécurité de l'appareil afin qu'il respecte les règles internes de la société<sup>8</sup>. Et cela, sans que l'équipe informatique ait besoin d'intervenir.

## Le principe ?

Les fonctions de sécurité intégrées sont conçues pour trois étapes majeures du cycle d'un appareil HP.

En cas d'attaque, les imprimantes Enterprise peuvent redémarrer et s'auto-réparer.

HP JetAdvantage Security Manager effectue le cycle de vérification.

#### Quatre. Exécution du cycle de vérification

HP JetAdvantage Security Manager vérifie et répare les paramètres de sécurité de l'appareil ayant été affectés

#### Trois. Protection de la mémoire en temps réel

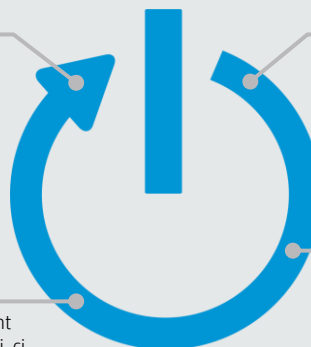
Protège l'appareil en fonctionnement et bloque les attaques pendant celui-ci

#### Un. Chargement du code de démarrage/BIOS

Prévient l'exécution du code malveillant pendant le redémarrage et assure que seul un code authentique, signé par HP, soit chargé

#### Deux. Vérification du micrologiciel

Permet de garantir que seul un micrologiciel authentique et connu, signé numériquement par HP, est chargé en mémoire





# Protégez vos données

Stockées ou en transit, vos données nécessitent une protection constante. Voici quelques mesures pour vous aider à les transférer et les utiliser en toute sécurité<sup>5</sup>.

## Pratiques de sécurité fondamentales



[En savoir plus](#)

HP Web Jetadmin  
[hp.com/go/wja](http://hp.com/go/wja)

Pilote d'impression universel HP avec impression chiffrée sécurisée Secure Encrypted Print  
[hp.com/go/upd](http://hp.com/go/upd)

Solutions de workflow HP JetAdvantage  
[hp.com/go/documentmanagement](http://hp.com/go/documentmanagement)

HP Access Control  
[hp.com/go/hpac](http://hp.com/go/hpac)

### Normes réseau 802.1x ou IPsec

Utilisez des normes de chiffrement réseau pour protéger les données en transit sur votre réseau entre l'imprimante et les outils de gestion tels que HP Web Jetadmin ou la solution Embedded Web Server.

### Chiffrez les données en transit

Protégez entièrement vos tâches d'impression avec un chiffrement comme le protocole d'impression Internet Print Protocol sur TLS (IPPS). Le pilote d'impression universel HP doté de la fonction d'impression cryptée sécurisée Secure Encrypted Print propose un cryptage et un décryptage à symétrie parfaite AES256 des travaux d'impression du client jusqu'à la page, à l'aide d'un mot de passe défini par l'utilisateur qui exploite les bibliothèques cryptographiques validées FIPS 140 de Microsoft.

Pendant la numérisation, les solutions de workflow HP JetAdvantage permettent de protéger les informations sensibles tout en augmentant l'efficacité. Par exemple, HP Capture and Route s'intègre facilement à HP Access Control pour renforcer la sécurité, tout en offrant les avantages d'une authentification unique et en vous permettant de contrôler le contenu pour la gestion de l'information<sup>9</sup>.

### Chiffrez les données stockées

Protégez les informations professionnelles sensibles stockées sur votre disque dur avec le cryptage intégré. Pour renforcer le niveau de sécurité, l'accessoire HP TPM (Trusted Platform Module) en option peut être ajouté au périphérique afin d'optimiser la protection des données et des informations d'authentification chiffrées en intégrant automatiquement les clés de chiffrement au TPM. Ce module fournit une identité du périphérique sécurisée en générant et en protégeant les clés privées de certificat.

### Protection par pare-feu

Empêchez les virus et logiciels malveillants de pénétrer dans votre réseau en limitant l'accès à l'imprimante aux ordinateurs de votre réseau.

### Authentification native de l'utilisateur

Réduisez les coûts et les risques en termes de sécurité en demandant aux utilisateurs de s'identifier via une authentification Kerberos, LDAP ou PIN/PIC. Vous pouvez également les intégrer dans Active Directory.

### Contrôles d'accès basés sur la fonction

*HP Access Control Rights Management* contribue à la réduction des coûts et des risques en termes de sécurité en limitant l'accès aux fonctions de l'imprimante. Les contrôles d'accès basés sur la fonction vous permettent d'attribuer des capacités différentes aux différents utilisateurs et même à des services entiers, en fonction de leurs besoins. Vous pouvez, par exemple, limiter le nombre de personnes autorisées à envoyer une télécopie ou à numériser et envoyer vers un e-mail ou un télécopieur.

## Pratiques de sécurité avancées



[En savoir plus](#)

HP Access Control  
[hp.com/go/hpac](http://hp.com/go/hpac)

HP JetAdvantage Connect  
[hp.com/go/JetAdvantageConnect](http://hp.com/go/JetAdvantageConnect)

### Authentification et suivi avancés

Déployez des solutions d'authentification (avec des mots de passe, cartes de proximité, smart cards ou par biométrie) et de suivi avancées pour optimiser la sécurité et le contrôle de vos périphériques.

- *HP Access Control Secure Authentication.* Cette solide solution d'authentification vous permet de restaurer le contrôle, renforcer la sécurité et réduire les coûts. Disposez d'une diversité d'options et de contrôles avancés, y compris l'authentification par le toucher avec les appareils mobiles compatibles NFC.
- *HP Access Control Job Accounting.* Une solution qui collecte et suit avec précision vos données, analyse les résultats, puis crée et envoie des rapports. Elle utilise les données traitées pour attribuer les coûts d'impression, inciter les employés à imprimer de façon plus judicieuse et fournir à l'équipe informatique toutes les informations nécessaires afin d'améliorer les prévisions à l'échelle du parc.

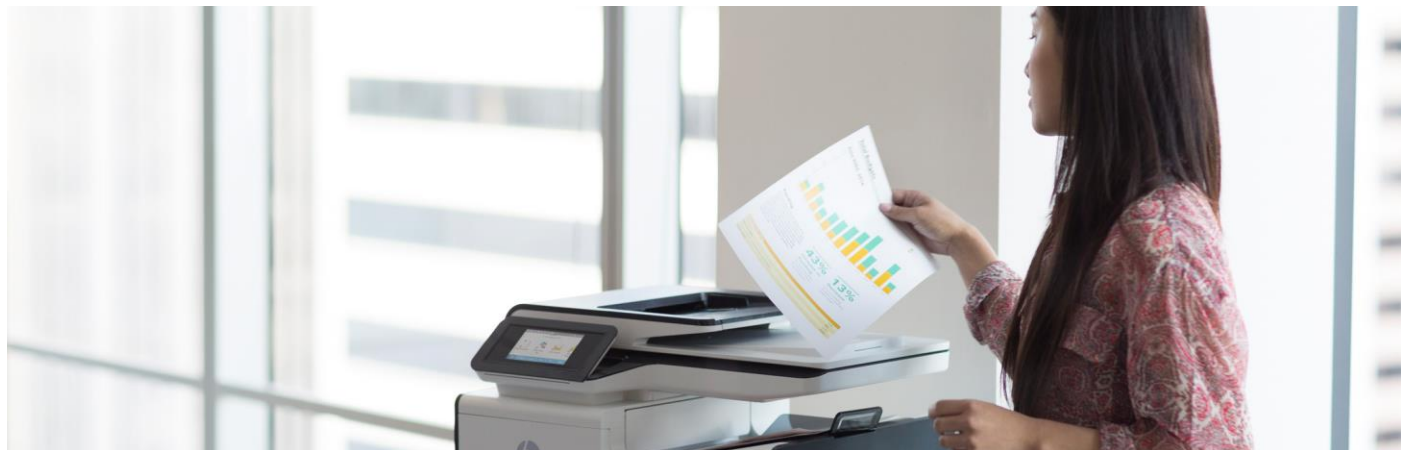
### Appareils mobiles inclus dans l'accès réseau

Utilisez vos appareils mobiles dans le cadre de vos règles de sécurité globales pour gérer le contrôle d'accès aux imprimantes. HP propose des solutions basées sur un serveur qui fournissent une sécurité de l'impression à la demande, de même que des fonctions de gestion et de production de rapports avancées.

- *HP JetAdvantage Connect.* Une impression mobile, fiable et intuitive, conçue pour les entreprises. Elle permet de gagner du temps et de réduire les coûts en tirant facilement parti des règles et outils des réseaux informatiques en place pour gérer l'impression mobile<sup>10</sup>. Les utilisateurs peuvent imprimer de façon sûre depuis une multitude de smartphones et tablettes, où et quand ils en ont besoin, et avec la même simplicité que s'ils le faisaient depuis un PC.
- *HP Access Control.* Cette solution inclut des fonctions de gestion de l'impression mobile. Elle tire parti du système de messagerie en place et permet aux utilisateurs mobiles d'envoyer leur tâche d'impression par e-mail dans la file d'attente, puis de la récupérer sur toute multifonction ou imprimante compatible avec la solution. Elle protège les imprimantes de votre réseau avec des fonctions d'authentification sécurisée, telles que Mobile Release.

### Appliquez des certificats numériques aux imprimantes

Améliorez la sécurité de votre environnement d'impression en appliquant des certificats numériques aux multifonctions et imprimantes sur votre réseau. Gagnez du temps en vous servant de HP JetAdvantage Security Manager pour installer et renouveler automatiquement les certificats<sup>8</sup>.



## Protégez vos documents



En savoir plus

HP JetAdvantage Secure Print  
[hp.com/go/JetAdvantageSecurePrint](https://hp.com/go/JetAdvantageSecurePrint)

HP JetAdvantage Private Print  
[hp.com/go/JetAdvantagePrivatePrint](https://hp.com/go/JetAdvantagePrivatePrint)

HP Access Control  
[hp.com/go/hpac](https://hp.com/go/hpac)

Protection de documents HP et TROY  
[hp.com/go/HPandTROY](https://hp.com/go/HPandTROY)

Intégrez des solutions matérielles et logicielles intelligentes à votre stratégie de sécurité informatique globale pour protéger les informations sensibles des documents que vous imprimez<sup>5</sup>.

### Pratiques de sécurité fondamentales

#### Contrôlez l'accès aux formulaires pré-imprimés

Équipez vos imprimantes et multifonctions de bacs d'alimentation verrouillables pour empêcher les vols de papiers spéciaux utilisés pour l'impression de chèques, d'ordonnances ou autres documents sensibles.

#### Utilisez l'impression à la demande ou sécurisée par code confidentiel pour protéger les documents sensibles

Les utilisateurs peuvent choisir l'impression à la demande ou sécurisée par code confidentiel, ce qui réduit la dépendance aux imprimantes personnelles et le risque que des tâches d'impression ne tombent entre de mauvaises mains. Ces mesures de sécurité diminuent également les impressions non récupérées, qui sont une source de gaspillage et de coûts.

Dans le cadre de l'impression sécurisée par code confidentiel, les utilisateurs qui envoient une tâche d'impression confidentielle lui affectent un code qui devra être saisi sur l'appareil pour récupérer la tâche.

L'impression à la demande stocke les tâches sur le cloud ou sur le PC de l'utilisateur et celui-ci s'authentifie sur l'appareil de son choix pour imprimer et récupérer sa tâche. HP propose deux solutions d'impression à la demande basées sur le cloud :

- *HP JetAdvantage Secure Print.* Avec cette solution abordable conçue pour les PME, les tâches peuvent être stockées sur le cloud ou sur l'ordinateur de l'utilisateur. Simple à installer et à utiliser, cette solution permet aux utilisateurs de lancer des tâches depuis un appareil mobile et prend en charge les appareils de plusieurs fournisseurs<sup>11</sup>.
- *HP JetAdvantage Private Print.* Bénéficiez des avantages de l'impression à la demande sans la complexité et sans coût supplémentaire. Simple à installer, cette solution ne requiert ni serveur, ni installation, ni maintenance<sup>12</sup>.

### Pratiques de sécurité avancées

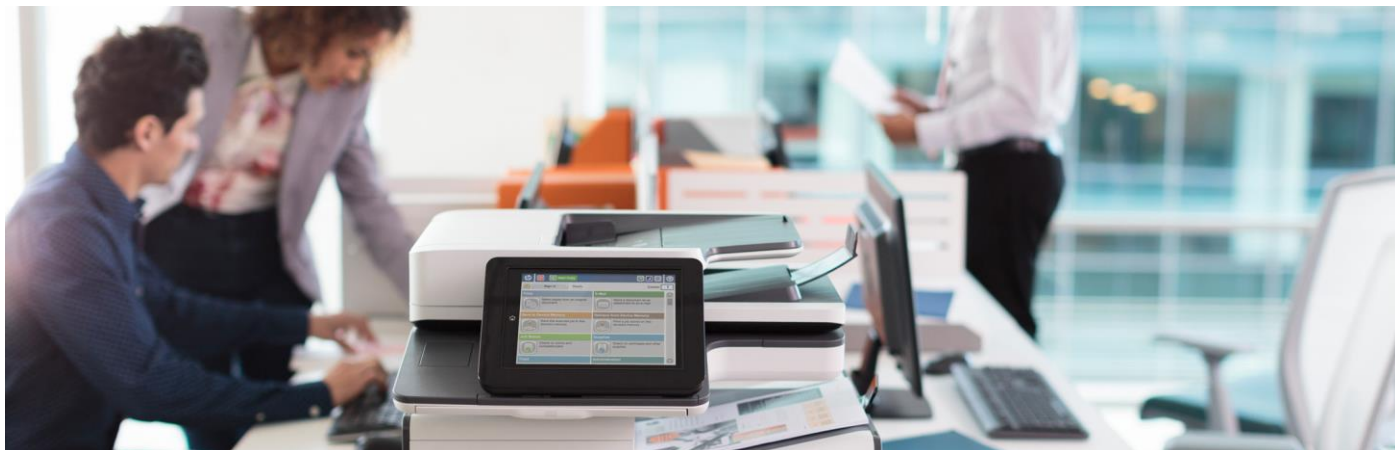
#### Choisissez l'impression à la demande pour toutes les tâches d'impression

*HP Access Control Secure Pull Printing* protège les informations confidentielles, renforce la sécurité de l'appareil et améliore l'efficacité. Cette solution robuste, basée sur un serveur et proposée en option, offre de nombreuses formes d'authentification, notamment l'émission de badges, ainsi qu'une sécurité et une gestion de niveau entreprise.

#### Utilisez l'encre magnétique, les filigranes et d'autres fonctions pour empêcher la copie ou la modification

Les solutions de lutte contre la contrefaçon de HP et TROY comportent l'utilisation d'un toner de sécurité qui tache le papier s'il est soumis à une altération chimique, ajoute des filigranes variables aux pages imprimées et intègre des codes lisibles par la machine, qui suivent et contrôlent chaque document. Les multifonctions peuvent intégrer des fonctions anti-fraude, y compris des signatures personnalisées, logos de société et polices de caractères de sécurité pour les documents imprimés sensibles comme des ordonnances, certificats de naissance et prescriptions ou transcriptions.





# Surveillez et gérez votre environnement d'impression

Les solutions de surveillance et de gestion de la sécurité peuvent vous aider à développer une approche unifiée et basée sur une stratégie pour protéger vos données, renforcer votre conformité et réduire vos risques<sup>5</sup>. Elles préviennent les failles dans la protection et vous permettent d'éviter de coûteuses amendes.



HP JetAdvantage Security Manager  
Assurez la sécurité de votre parc d'impression HP  
avec cette solution qualifiée de novatrice par  
Buyers Laboratory (BLI)<sup>8</sup>  
[hp.com/go/securitymanager](http://hp.com/go/securitymanager)

## Pratiques de sécurité fondamentales

### Mettez à jour vos appareils avec les systèmes d'exploitation/micrologiciels les plus récents

Servez-vous de Web Jetadmin<sup>13</sup> pour mettre en œuvre les mises à jour des micrologiciels sur l'ensemble de vos imprimantes et scanners et ainsi vous assurer d'avoir des appareils à jour, équipés des dernières fonctions de protection et de sécurité.

### Vérifiez les journaux d'événements de sécurité de vos imprimantes

Les imprimantes HP envoient des données et notifications relatives aux événements de l'imprimante vers un serveur syslog pour que l'équipe informatique puisse corriger les problèmes si nécessaire.

### Évaluez et corrigez les réglages de l'imprimante

HP JetAdvantage Security Manager réduit les ressources et les coûts nécessaires au maintien de la sécurité de vos imprimantes avec le seul outil du secteur assurant la conformité de la sécurité d'impression basée sur les règles<sup>8</sup>. Créez une règle de sécurité pour l'ensemble de vos imprimantes et scanners, automatisez la correction des réglages des appareils, et installez et renouvelez des certificats uniques, tout en obtenant les rapports dont vous avez besoin pour établir la conformité.

## Pratiques de sécurité avancées

### Déployez le logiciel SIEM pour détecter et consigner les menaces

Les données sur les événements des appareils HP FutureSmart peuvent être transmises aux outils de détection des incidents comme ArcSight ou Splunk pour un suivi en temps réel. Les responsables de la sécurité informatique peuvent facilement voir les points terminaux des imprimantes dans l'ensemble de l'écosystème informatique puis détecter et résoudre les alertes de sécurité sur les imprimantes.

### Auto-configuration des nouveaux appareils ajoutés au réseau

La fonction Instant-on Security incluse dans HP JetAdvantage Security Manager configure automatiquement les nouveaux appareils lorsqu'ils sont ajoutés au réseau ou après un redémarrage.

### Rapport de contrôle de la conformité de la sécurité du parc informatique

Avec HP JetAdvantage Security Manager, vous pouvez créer des rapports justifiant la conformité, qui démontrent l'application des règles de sécurité aux imprimantes et la sécurisation des données client.



## Obtenez l'aide dont vous avez besoin

Il est inutile de vous protéger et d'assurer la sécurité par vous-même. Une équipe de consultants peut vous aider en vous montrant comment améliorer la sécurité de vos données, appareils et documents.

Collaborez avec des experts en sécurité de l'impression pour évaluer vos vulnérabilités actuelles dans ce domaine. Nous pouvons vous aider à développer une politique de sécurité de l'impression basée sur les meilleures pratiques et sur vos besoins professionnels, et à élaborer un plan pour améliorer la sécurité dans votre environnement spécifique.

### Renseignez-vous

Prenez contact avec votre représentant pour obtenir de plus amples informations sur les fonctions, solutions et services de sécurité HP et choisir une meilleure protection pour plus de sérénité.

Pour en savoir plus, rendez-vous sur [hp.com/go/printsecurity](https://hp.com/go/printsecurity)



## Notes

- <sup>1</sup> Ponemon Institute, « Insecurity of Network-Connected Printers » (« Risques de sécurité encourus par des imprimantes connectées en réseau »), octobre 2015.
- <sup>2</sup> Help Net Security, « Why enterprise security priorities don't address the most serious threats » (« Pourquoi les menaces les plus graves ne font pas partie des priorités des entreprises en matière de sécurité »), juillet 2015.
- <sup>3</sup> 26,2 % des participants à l'enquête ont subi une sérieuse atteinte à la sécurité, ayant nécessité une réparation, et plus de 26,1 % de ces incidents impliquaient l'impression. IDC, « IT and Print Security Survey 2015 » (« Enquête sur la sécurité informatique et relative à l'impression 2015 ») IDC #US40612015, septembre 2015.
- <sup>4</sup> Selon l'analyse par HP des fonctions de sécurité publiées en 2016 sur les imprimantes concurrentes de même catégorie. Seul HP offre une combinaison de fonctions de sécurité de l'intégrité qui peut détecter et bloquer automatiquement une attaque, puis auto-valider l'intégrité du logiciel par un redémarrage. Pour connaître la liste d'imprimantes, consultez : [hp.com/go/PrintersThatProtect](http://hp.com/go/PrintersThatProtect). Pour de plus amples renseignements, rendez-vous sur [hp.com/go/printersecurityclaims](http://hp.com/go/printersecurityclaims).
- <sup>5</sup> Les solutions peuvent ne pas être compatibles avec tous les appareils HP et certaines d'entre elles peuvent exiger des achats supplémentaires.
- <sup>6</sup> S'applique aux appareils HP pour l'entreprise lancés début 2015 et s'appuie sur une étude HP de 2016 sur les fonctions de sécurité intégrées publiées des imprimantes concurrentes de même catégorie. Seul HP offre une combinaison de fonctionnalités de sécurité qui vérifient l'intégrité de vos appareils jusqu'au BIOS, à l'aide de fonctionnalités de réparation spontanée. Une mise à jour du pack de services FutureSmart peut être nécessaire pour activer les fonctionnalités de sécurité. Pour obtenir la liste des produits compatibles, consultez [hp.com/go/PrintersThatProtect](http://hp.com/go/PrintersThatProtect). Pour de plus amples renseignements, rendez-vous sur [hp.com/go/printersecurityclaims](http://hp.com/go/printersecurityclaims).
- <sup>7</sup> Certains appareils HP LaserJet Pro et PageWide Pro sont dotés de fonctions intégrées qui décèlent et bloquent les attaques. Pour de plus amples informations, consultez [hp.com/go/PrintersThatProtect](http://hp.com/go/PrintersThatProtect).
- <sup>8</sup> HP JetAdvantage Security Manager est vendu séparément. Pour en savoir plus, rendez-vous sur [hp.com/go/securitymanager](http://hp.com/go/securitymanager). Basé sur les études internes menées par HP sur les offres concurrentes (comparaison de la sécurité des appareils, janvier 2015) et le rapport de Buyers Laboratory LLC sur la solution HP JetAdvantage Security Manager 2.1, en février 2015.
- <sup>9</sup> Un mot de passe supplémentaire vous est demandé lorsque vous envoyez des informations vers une adresse de stockage protégée par un mot de passe.
- <sup>10</sup> HP JetAdvantage Connect fonctionne avec les principaux appareils mobiles. Un module doit être installé sur les appareils fonctionnant avec les systèmes d'exploitation Android™, Google Chrome™ et Microsoft. Pour obtenir plus de précisions et la liste des systèmes d'exploitation compatibles, consultez [hp.com/go/JetAdvantageConnect](http://hp.com/go/JetAdvantageConnect).
- <sup>11</sup> HP JetAdvantage Secure Print : l'impression à la demande fonctionne avec toute multifonction ou imprimante connectée au réseau. L'authentification sur l'appareil est disponible pour de nombreux appareils HP LaserJet, PageWide et OfficeJet Pro, ainsi que pour certains appareils d'autres marques que HP. Certains appareils peuvent nécessiter une montée en gamme du micrologiciel. Une connexion à Internet est nécessaire pour le stockage sur le cloud et le retrait des tâches d'impression. Le lancement des tâches avec un appareil mobile nécessite une connexion réseau et un code QR. Pour en savoir plus et consulter la liste des multifonctions et imprimantes prises en charge, rendez-vous sur [hp.com/go/JetAdvantageSecurePrint](http://hp.com/go/JetAdvantageSecurePrint).
- <sup>12</sup> HP JetAdvantage Private Print est disponible uniquement en Amérique du Nord et dans certains pays européens. Un lecteur de cartes est vendu séparément pour certaines multifonctions et imprimantes HP avec écran tactile. Pour en savoir plus, consultez [hp.com/go/JetAdvantagePrivatePrint](http://hp.com/go/JetAdvantagePrivatePrint).
- <sup>13</sup> Vous pouvez télécharger gratuitement HP Web Jetadmin sur [hp.com/go/webjetadmin](http://hp.com/go/webjetadmin).

Inscrivez-vous pour recevoir les mises à jour  
[hp.com/go/getupdated](http://hp.com/go/getupdated)

---

© Copyright 2014-2017 HP Development Company, L.P. Les informations figurant dans ce document sont susceptibles d'être modifiées sans préavis. Les seules garanties pour les produits et services HP sont celles stipulées dans les déclarations formelles de garantie accompagnant ces produits et services. Aucune information contenue dans ce document ne doit être considérée comme constituant une garantie additionnelle. HP décline toute responsabilité en cas d'erreurs ou d'omissions techniques ou rédactionnelles constatées dans ce document.

Android et Google Chrome sont des marques déposées de Google Inc. Microsoft est une marque du groupe Microsoft, déposée aux États-Unis.

4AA3-1295FRE, février 2017, rév. 7

